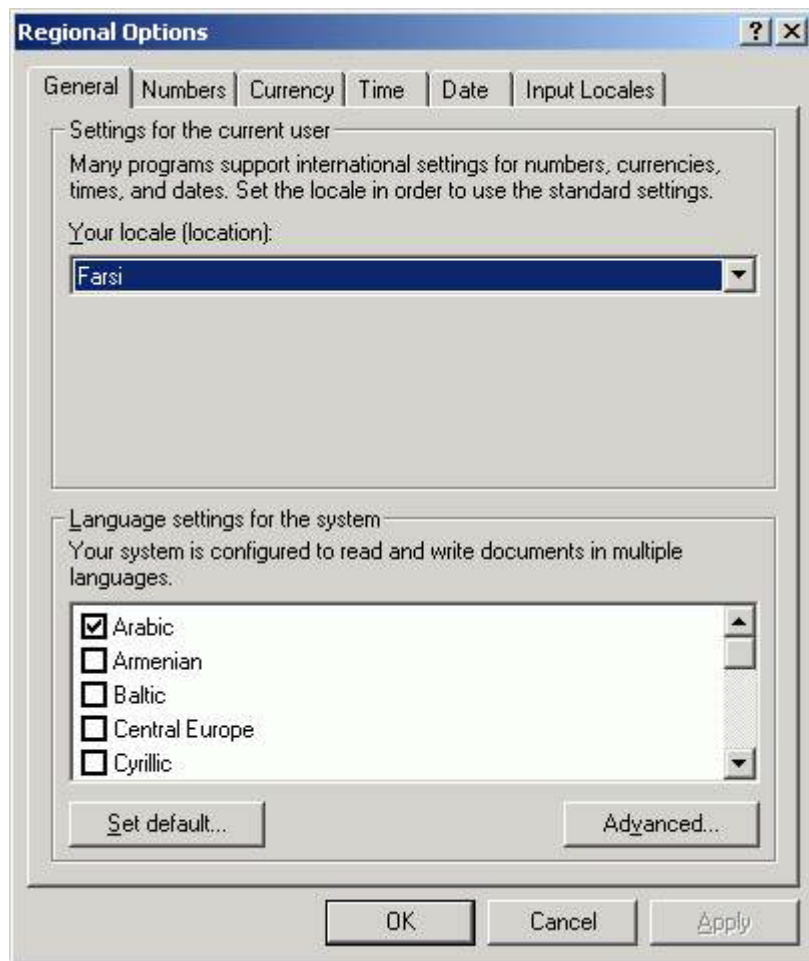


برای شروع نصب برنامه محاسبه استاتیکی زلزله ابتدا باید زبان فارسی در ویندوز نصب شود .

- مراحل نصب زبان فارسی در Windows 2000

برای اضافه کردن زبان فارسی به سیستم عامل Windows کافی است تا مراحل زیر به ترتیب دنبال شوند:

- از طریق پنجره My Computer، یا از طریق منوی Start | Settings وارد پنجره Control Panel شوید.
- بر روی آیکون Regional Options که در پنجره Control Panel میباشد، دو بار کلیک نمایید تا پنجره مربوط به تنظیمات Options Regional به شکل زیر ظاهر شود.



- در قسمت پایین صفحه General از پنجره Regional Options، گزینه Arabic را از لیست تنظیمات زبان (Language settings for the system) انتخاب نمایید.
- در قسمت بالای همان صفحه و از لیست Your locale، زبان فارسی را به عنوان زبان اضافه شده انتخاب نمایید.
- همچنین دکمه Set default را در گوشه پایین (سمت چپ) را فشار داده و از لیست تنظیمات منطقه ای که به شکل زیر ظاهر می شود، زبان فارسی را انتخاب نمایید.



- با تایید پنجره مربوط به تنظیمات منطقه‌ای (شکل بالا)، دکمه OK را در پنجره Regional Options فشار دهید.

- با راه‌اندازی مجدد سیستم، زبان فارسی به سیستم عامل اضافه خواهد شد.

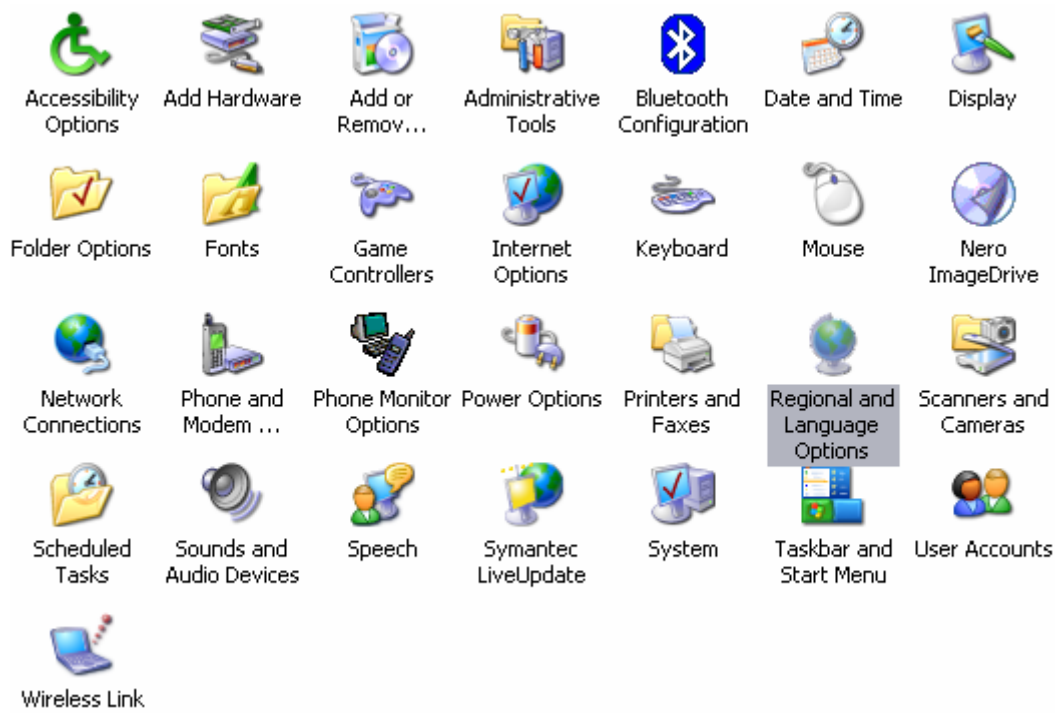
ممکن است پس از نصب امکانات فارسی بر روی سیستم عامل Windows با پیغامی مطابق شکل زیر مواجه شوید.



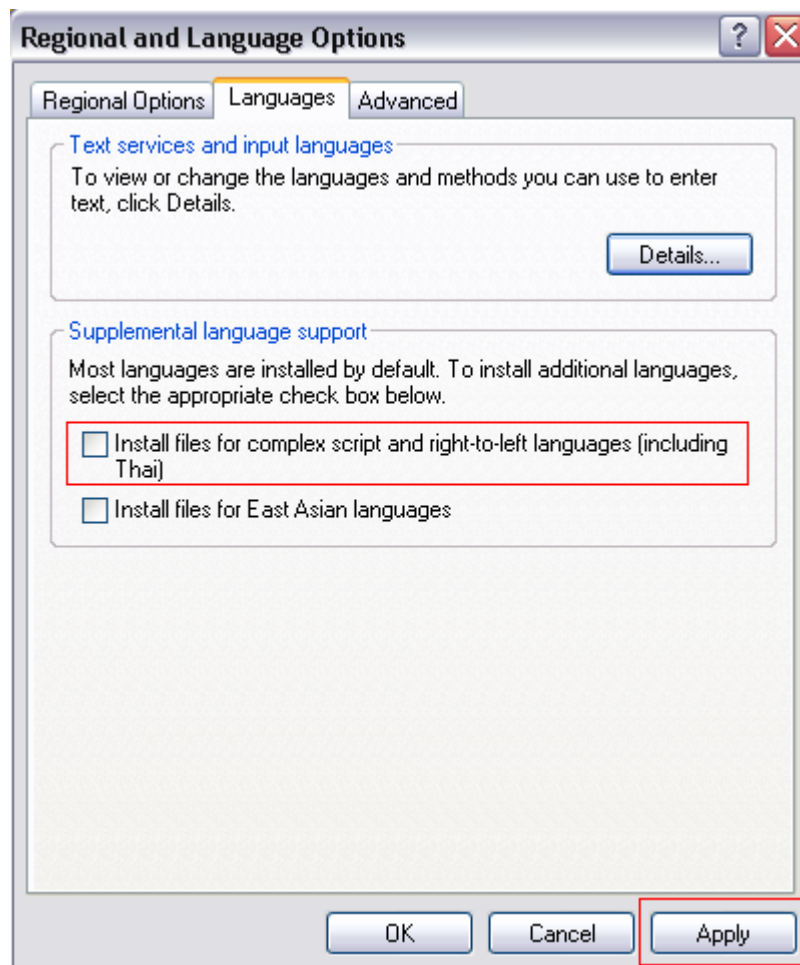
این پیغام یک پیغام مشخص در نصب امکانات فارسی بر روی ویندوز می‌باشد که با وارد کردن CD Windows و زدن دکمه Retry مراحل نصب ادامه پیدا می‌کند. ↑

مراحل نصب زبان فارسی در Windows XP

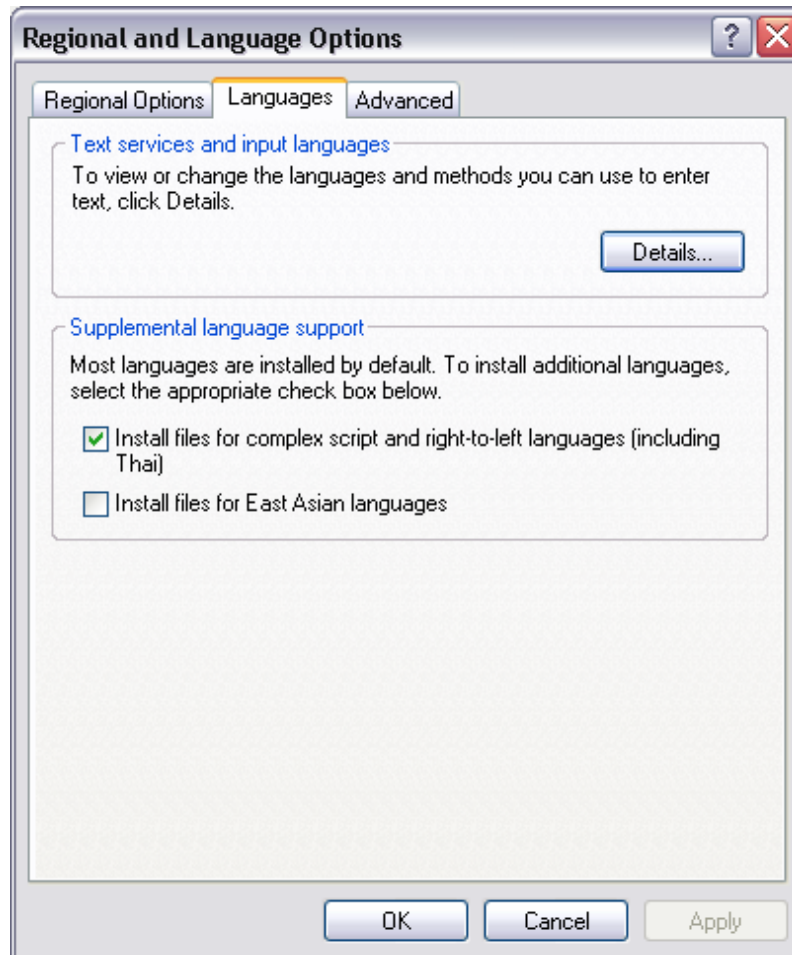
گام اول - با رفتن به Control Panel خواهیم داشت .



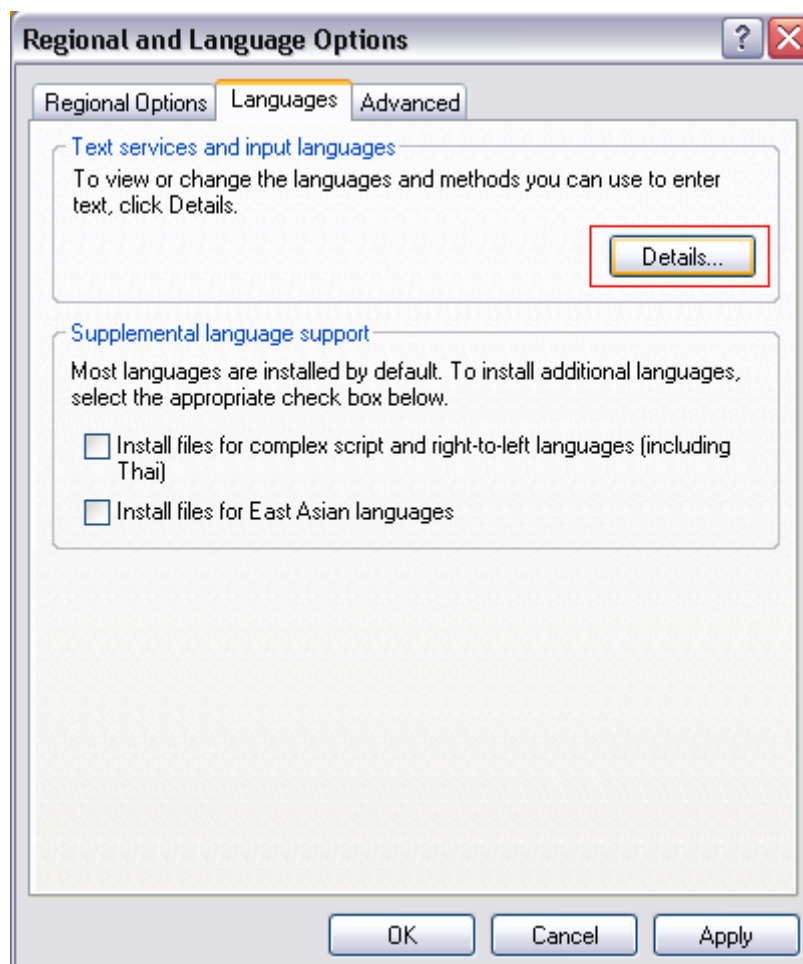
گام دوم - با ورود به قسمت Regional and Language Options و قسمت Languages



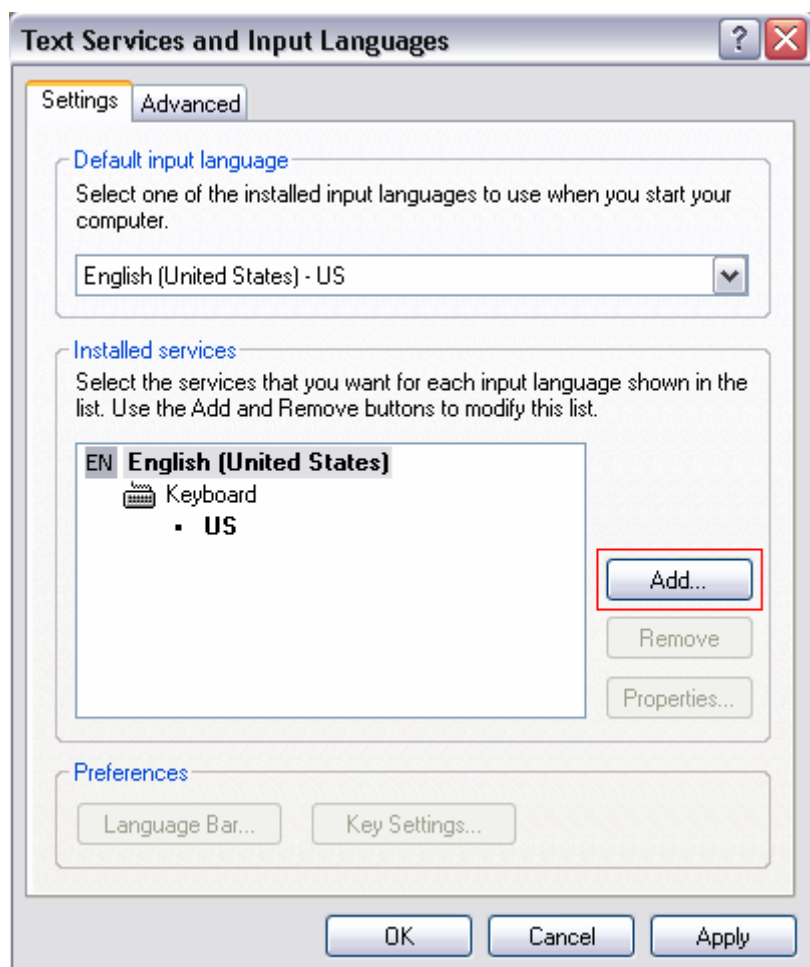
گام سوم - قسمت کادر دار در بالا باید انتخاب شود. و بعد دکمه Apply و OK زده شود در این مرحله ممکن است نیاز به راه اندازی مجدد سیستم باشد.



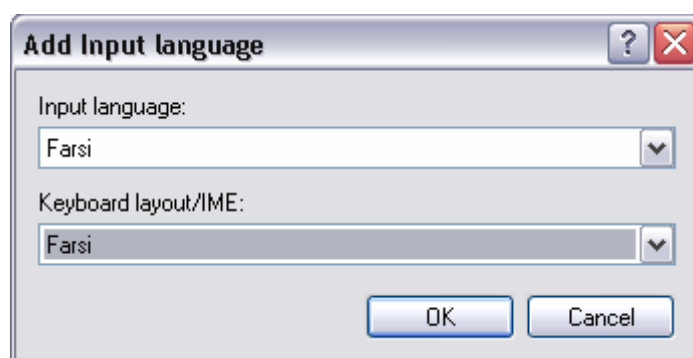
گام چهارم - با زدن دکمه Details... خواهیم داشت.



گام پنجم - با زدن روی دکمه Add... خواهیم داشت .



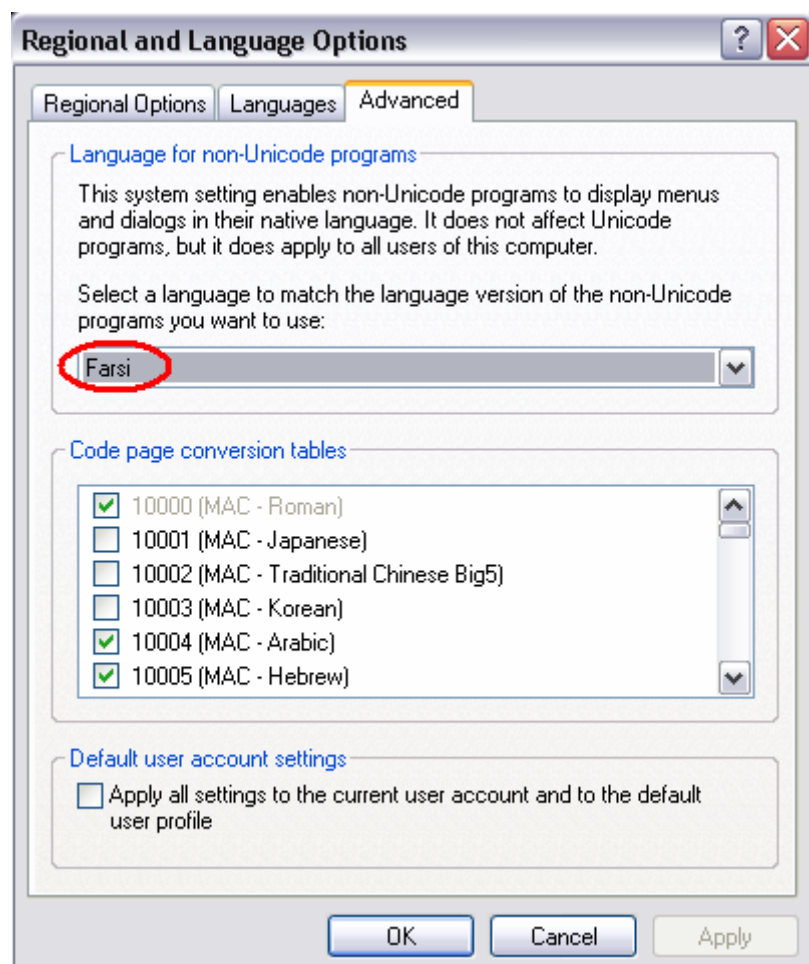
گام ششم - با انتخاب زبان Farsi به صورت زیر خواهیم داشت .



گام هفتم - با زدن دکمه OK در بالا زبان فارسی به صورت زیر اضافه می شود .



گام هشتم - در قسمت Advanced نیز باید زبان فارسی به شکل زیر انتخاب شود . و در قسمت Code page conversion tables همه تیک های مربوط به زبان Arabic و Farsi باید انتخاب شود .



گام نهم - در این مرحله باید سی دی ویندوز XP را در داخل درایو قرار دهید و دگمه Yes را بزنید .

